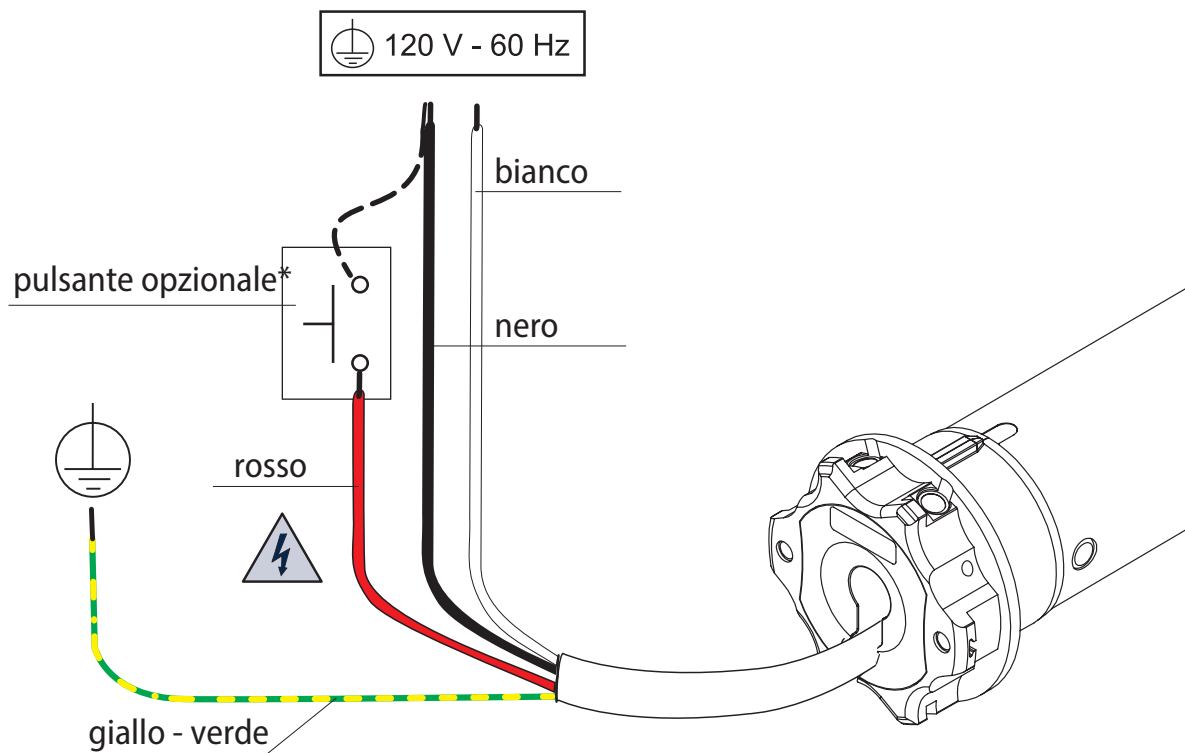


## CONNESSIONE FILO ROSSO

### Collegamenti elettrici



Se il filo rosso non è utilizzato deve essere sempre isolato.  
È pericoloso toccare il filo rosso quando il motore è alimentato.

\* L'installazione del pulsante è opzionale, il collegamento può essere eseguito con la fase (filo nero) o con il neutro (filo bianco), indifferentemente. Con il pulsante è possibile comandare il motore in modalità passo passo (salita, stop, discesa, stop ...).

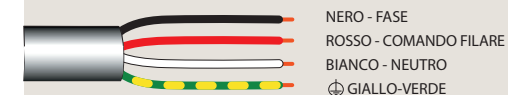
#### Motori:

Tronic RX  
Clima Plus RX  
Modo RX  
Wave RX  
Wave Lock RX  
Senso RX  
Ocean RX  
Garda RX  
Movi RX  
Doge RX  
Plug&Play Short RX  
Open ZRX  
Ora ZRX  
Rebis ZRX  
Dimio ZRX  
Insta Short RX

230 V 50 Hz

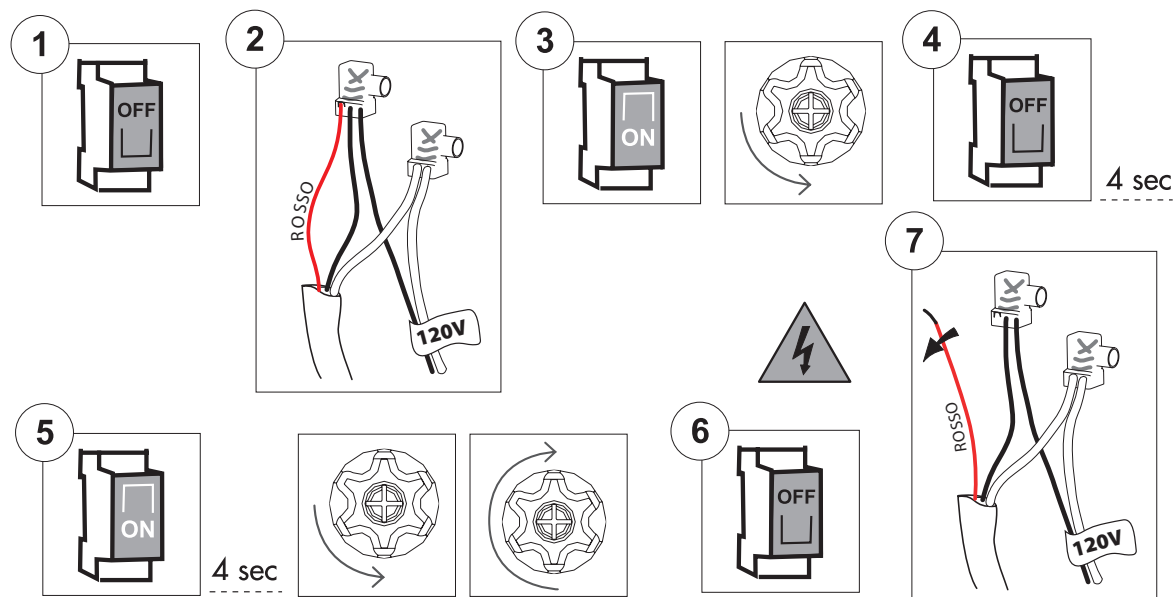


120 V - 60 Hz



## CONNESSIONE FILO ROSSO

### Cancellazione totale della memoria telecomandi con il filo ausiliare



Usare questa opzione in caso di emergenza, o quando non sia disponibile alcun telecomando funzionante. Per cancellare la memoria dovremo accedere al filo rosso del motore.

La sequenza delle operazioni è la seguente:

1. Scollegare l'alimentazione del motore, ad esempio tramite l'interruttore generale.
2. Collegare il filo rosso del motore al filo nero (fase) o al filo bianco (neutro).
3. Collegare l'alimentazione del motore, che effettuerà una breve rotazione in un senso.
4. Scollegare l'alimentazione del motore per almeno 4 secondi.
5. Collegare l'alimentazione del motore, che dopo circa 4 secondi effettuerà una breve rotazione in un senso, e una rotazione più lunga in senso contrario.
6. Scollegare l'alimentazione del motore.
7. Separare il filo rosso dal filo nero o bianco. Isolare opportunamente il filo rosso prima di collegare l'alimentazione.

A questo punto, è possibile procedere con la memorizzazione del primo telecomando.

#### Motori:

- Tronic RX
- Clima Plus RX
- Modo RX
- Wave RX
- Wave Lock RX
- Senso RX
- Ocean RX
- Garda RX
- Movi RX
- Doge RX
- Plug&Play Short RX
- Open ZRX
- Ora ZRX
- Rebis ZRX
- Dimio ZRX
- Insta Short RX

230 V - 50 Hz



MARRONE - FASE  
 BIANCO - COMANDO FILARE  
 BLU - NEUTRO  
 ⊕ GIALLO-VERDE

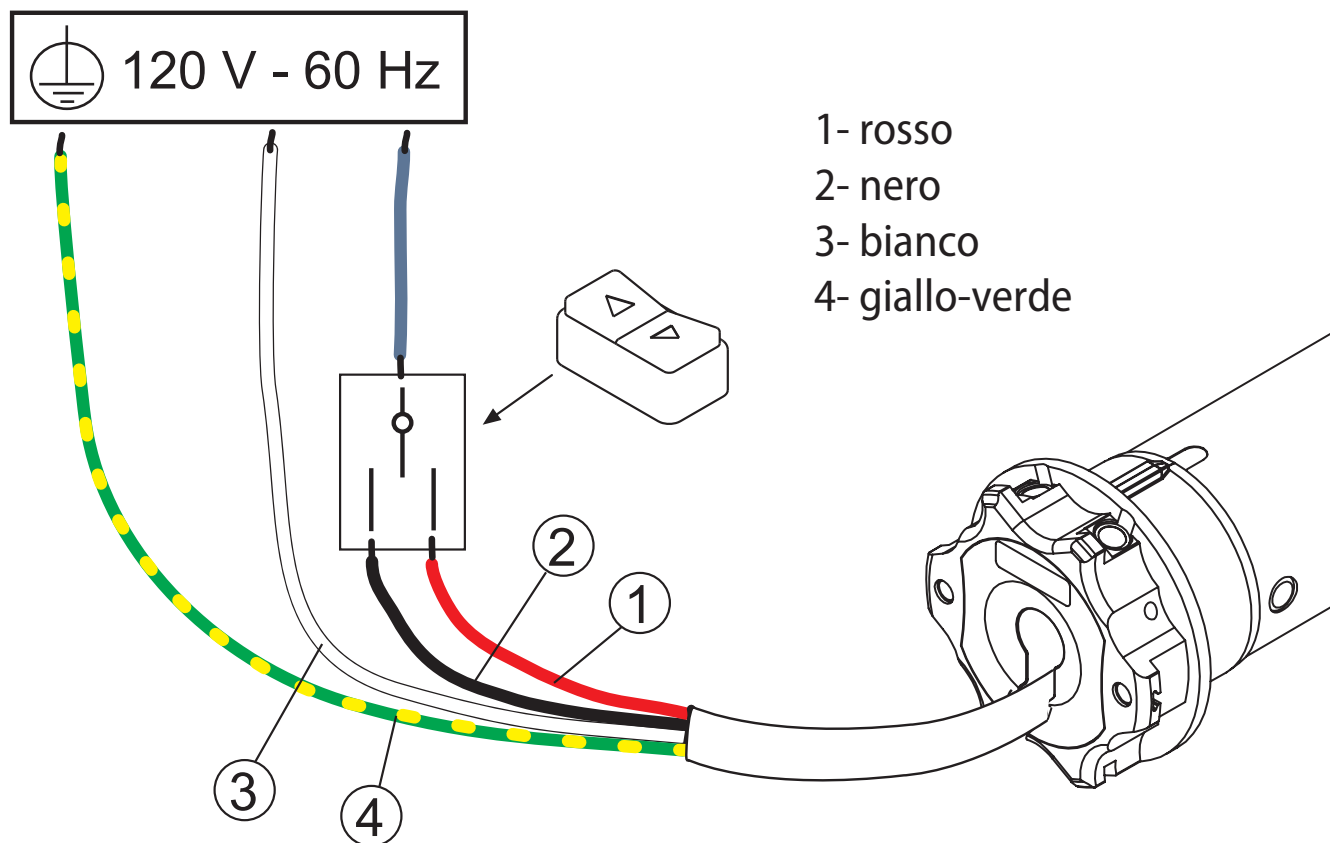
120 V - 60 Hz



NERO - FASE  
 ROSSO - COMANDO FILARE  
 BIANCO - NEUTRO  
 ⊕ GIALLO-VERDE

## CONNESSIONE STANDARD

### Collegamenti elettrici



#### Motori:

- Plug&Play
- Plug&Play Plus
- Plug&Play Ocean Easy
- Plug&Play Safe Easy
- Plug&Play Exeo Easy
- Plug&Play Short
- Wave Wire
- Senso Wire
- Ocean
- Garda
- Micro
- Movi

230 V 50 Hz

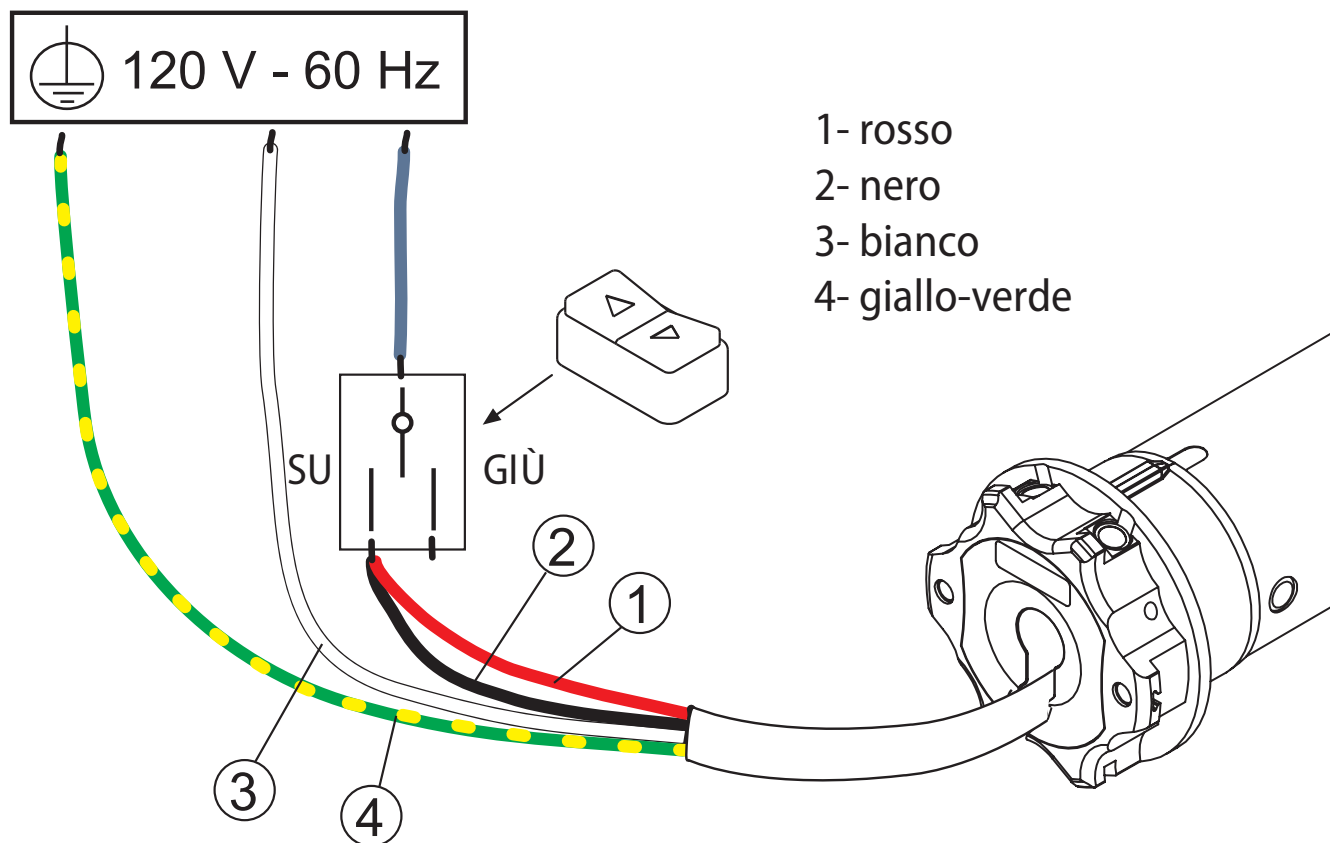


120 V - 60 Hz



## CONNESSIONE STANDARD

Ripristino della configurazione originale tramite collegamento filare



- 1- rosso
- 2- nero
- 3- bianco
- 4- giallo-verde

### Motori:

- Plug&Play Plus
- Plug&Play Ocean Easy
- Plug&Play Safe Easy
- Plug&Play Exeo Easy
- Plug&Play Short
- Wave Wire
- Senso Wire

Per ripristinare la configurazione originale del motore eseguire la seguente procedura:

1. collegare i fili del motore Rosso e Nero sotto lo stesso pulsante, es. SU;
2. premere il pulsante SU per almeno 2 secondi;
3. scollegare e ripristinare il collegamento elettrico dei pulsanti di comando

230 V 50 Hz



120 V - 60 Hz

